

Elaboração do Projeto de Lei Orçamentária Anual - 2021

Previdência

Proposta Orçamentária - 2021

Julho - 2020

CONCEITOS

- **Orçamento Público:** é um instrumento legal (aprovado por Lei) contendo a previsão de receitas e a fixação de despesas a serem realizadas pelo Governo em um determinado exercício.
- **Estrutura Orçamentária:** artigos 165 a 169 da Constituição Federal/88.

CONCEITOS

- **Orçamento Fiscal:** referente aos Poderes da União, seus fundos, órgãos e entidades da administração direta e indireta, inclusive fundações instituídas e mantidas pelo Poder Público;
- **Orçamento de Investimento:** das empresas em que a União, direta ou indiretamente, detenha a maioria do capital social com direito a voto;
- **Orçamento da Seguridade Social:** abrangendo todas as entidades e órgãos a ela vinculados, da administração direta ou indireta, bem como os fundos e fundações instituídos e mantidos pelo Poder Público.

RECEITAS PÚBLICAS

São os ingressos de recursos financeiros nos cofres do Estado, registradas como:

- **Receitas orçamentárias:** quando representam disponibilidades de recursos financeiros para o erário;
- **Receitas extraorçamentárias:** quando representam apenas entradas compensatórias.

DESPESAS PÚBLICAS

Conjunto de dispêndios realizados pelos entes públicos para o funcionamento e manutenção dos serviços públicos prestados à sociedade.

Lei Orçamentária Anual - LOA

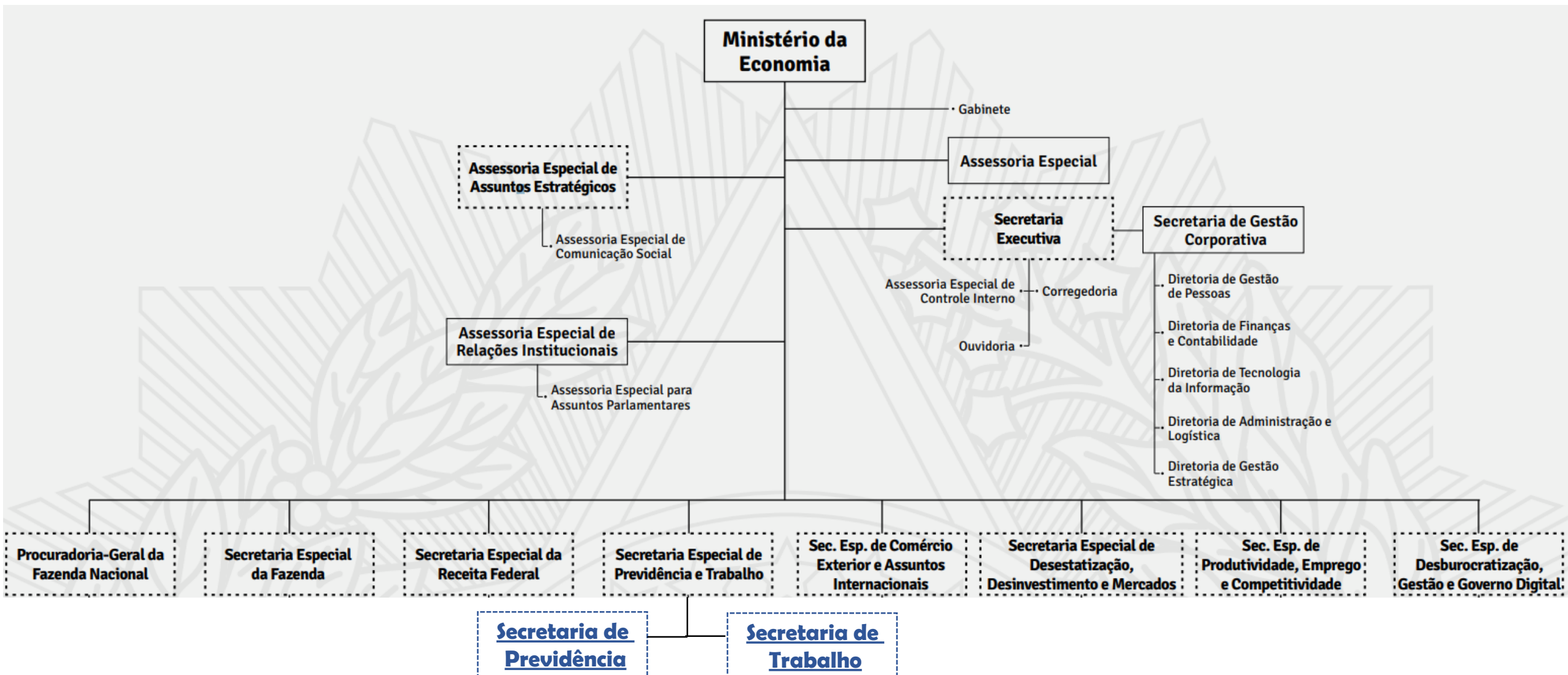
- É uma lei ordinária com validade para um exercício fiscal. A LOA autoriza as despesas da União de acordo com a previsão de arrecadação.
- O PLOA deve ser enviado ao Congresso Nacional até 31/08 de cada ano e devolvido para sanção presidencial até o encerramento da sessão legislativa.

Estrutura da Lei Orçamentária Anual

Na estrutura atual as programações estão organizadas em **programas de trabalho**, que contêm informações **qualitativas e quantitativas**, sejam físicas ou financeiras.

Estrutura

Estrutura - Ministério da Economia



Despesas Obrigatórias

Fundo do Regime Geral da Previdência Social

FRGPS - 2019 x 2020 x 2021

DESPESA	Executado 2019	LOA 2020	PLOA 2021	Variação 2020/2021
Benefícios + COMPREV	608.255.965.909	657.411.069.557	682.216.856.491	3,8%
Sentenças Judiciais	18.254.409.157	20.282.271.201	21.118.010.931	4,1%
Total Geral	626.510.375.066	677.693.340.758	703.334.867.422	3,8%

[1] Executado 2019 obtido pelo Fluxo de Caixa do FRGPS de dezembro de 2019, elaborado pela Divisão de Programação Financeira do INSS.

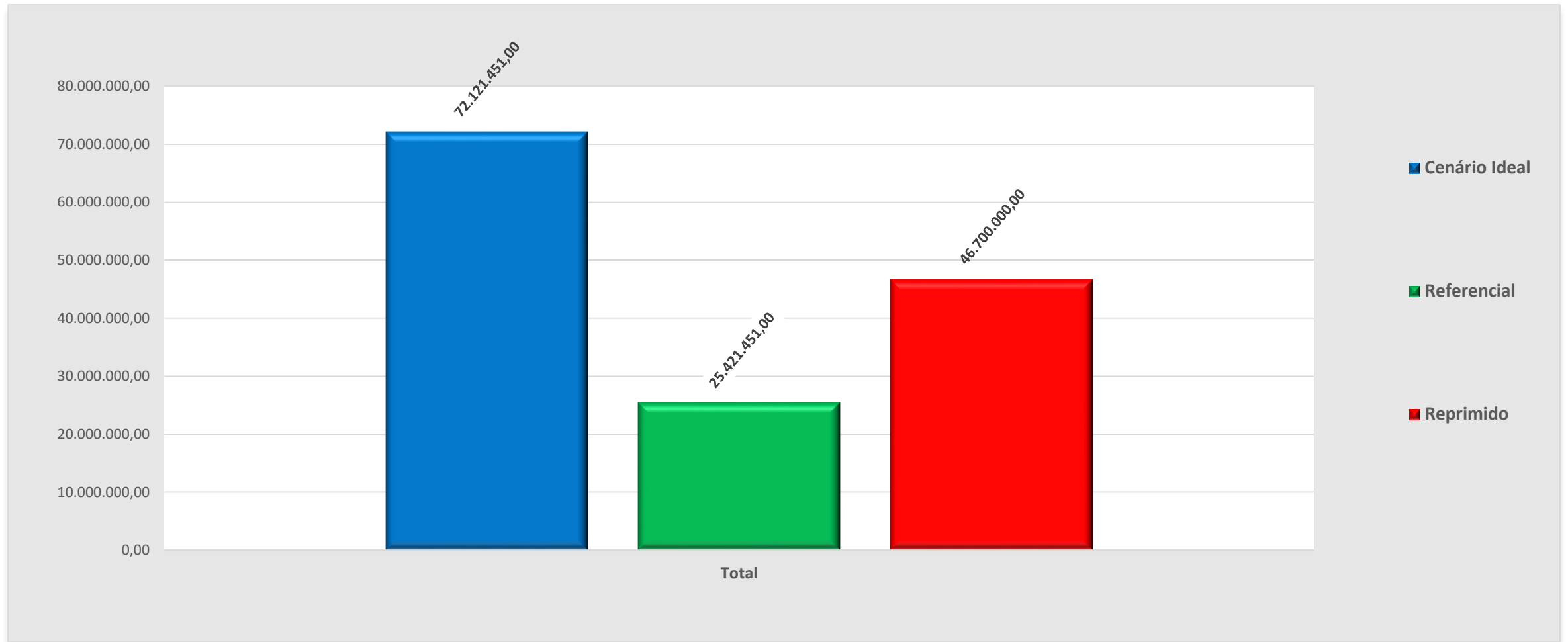
[2] LOA 2020 conforme Anexo IV da Lei nº 13.978, de 17 de janeiro de 2020.

Fontes: SOF-ME; SPREV-ME.

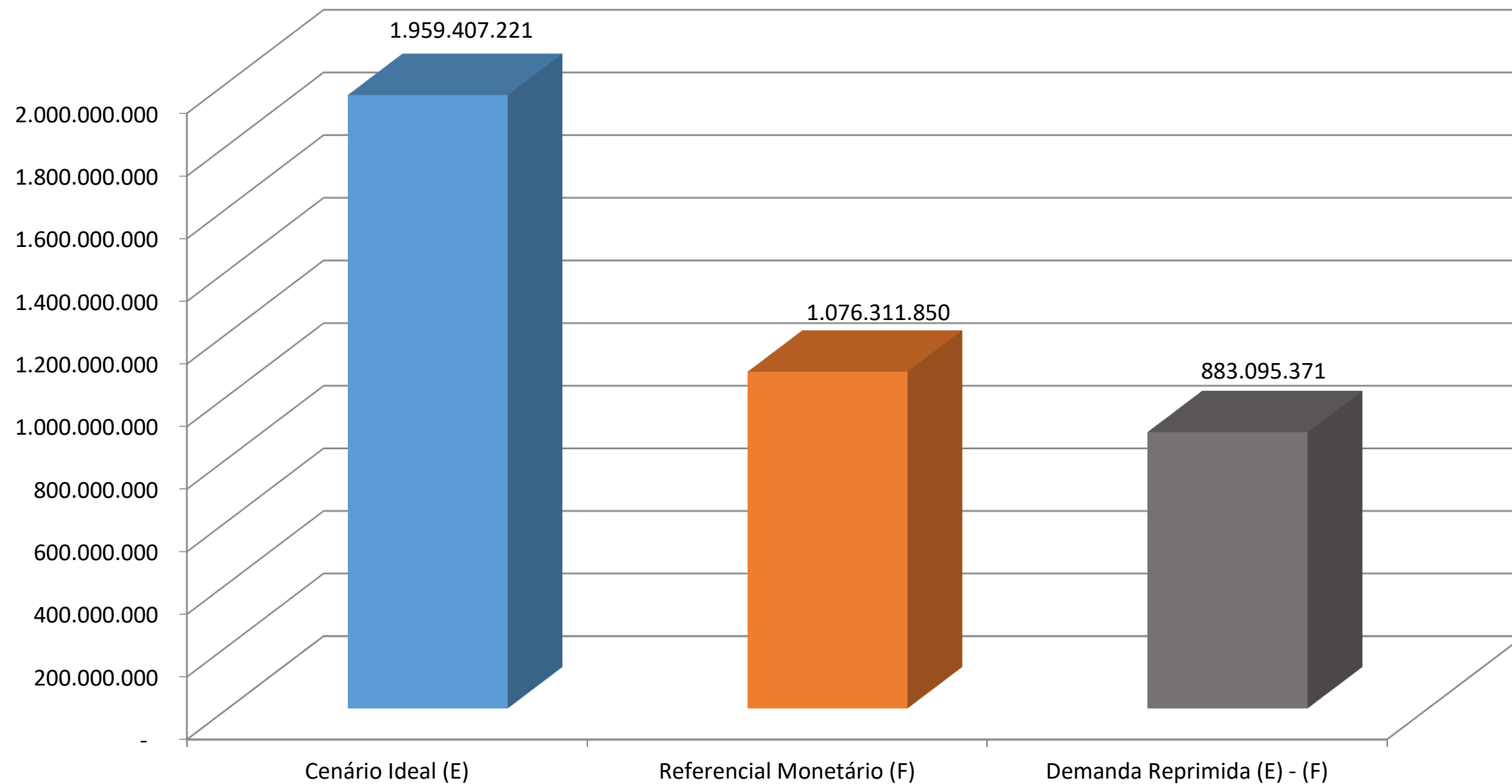
Elaboração: SRGPS/SPREV

Despesas Discrecionárias

Cenário Ideal x Referencial x Reprimido (Adm. Direta)



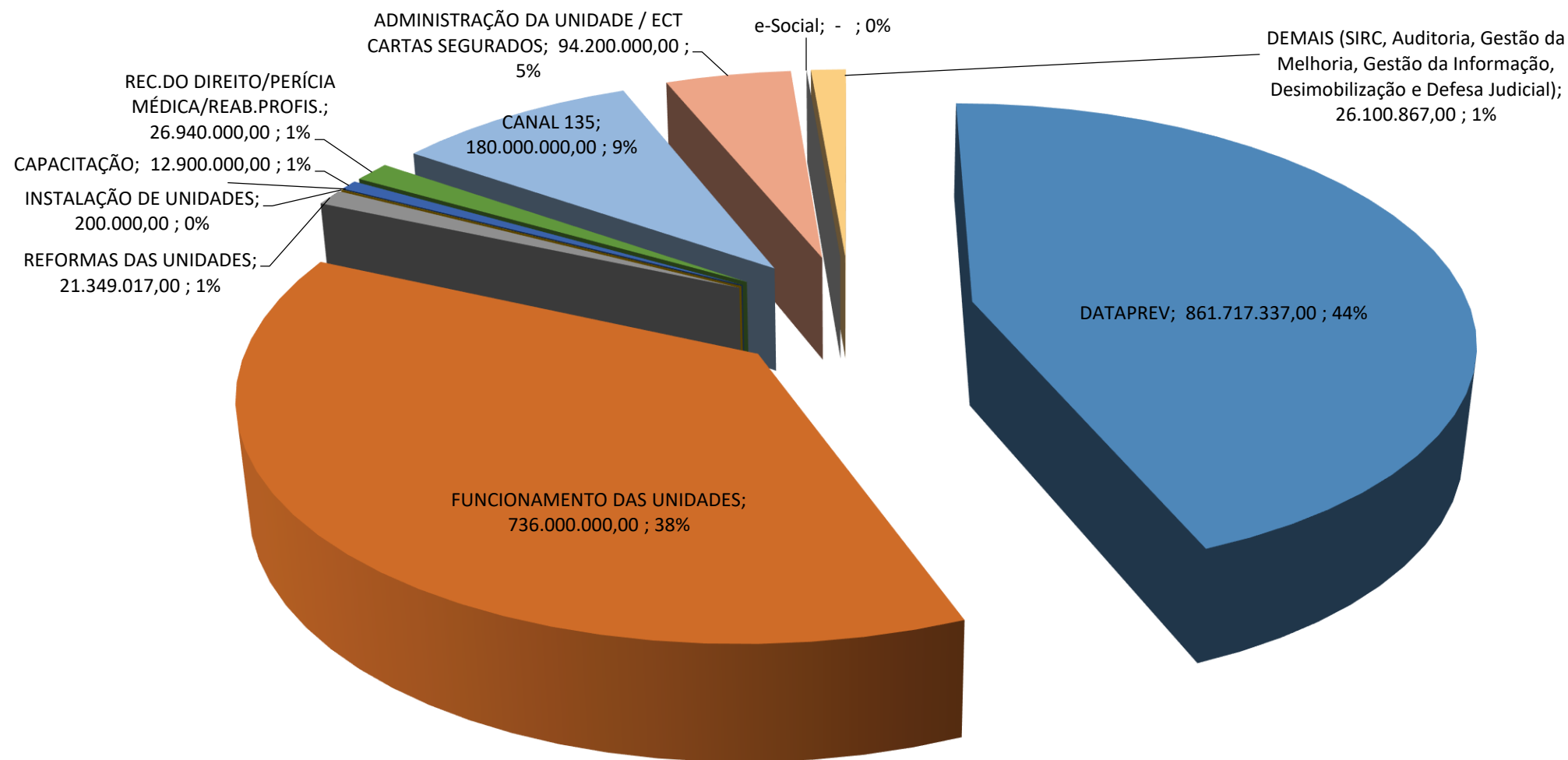
Cenário Ideal x Referencial x Reprimido (INSS)



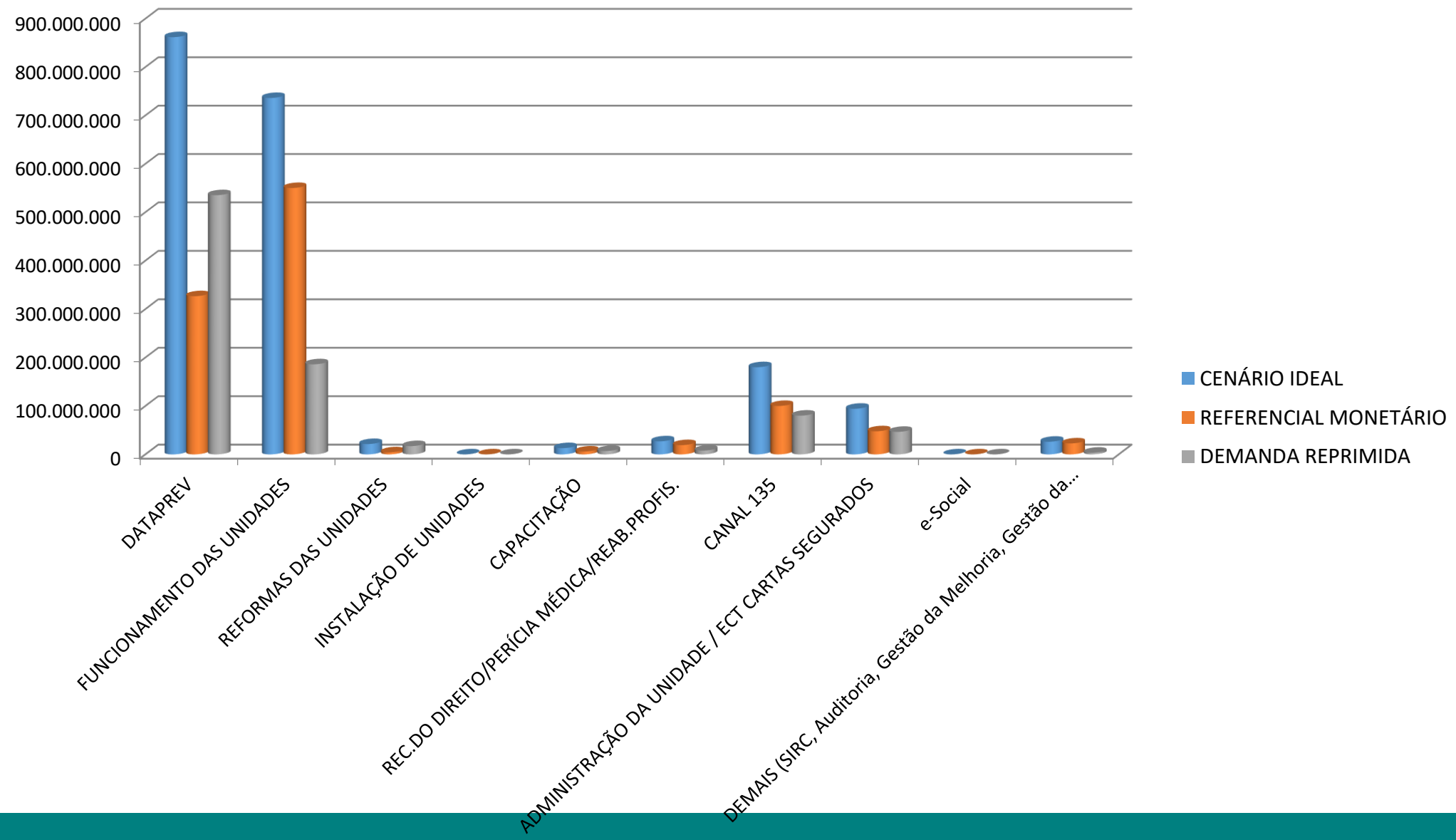
PRINCIPAIS DESPESAS DO INSS

ÁREA / DESPESAS	EMPENHADO	EMPENHADO	EMPENHADO	DOTAÇÃO INICIAL LOA 2020 (D)	CENÁRIO IDEAL	REFERENCIAL MONETÁRIO	DEMANDA REPRIMIDA
	2017 (A)	2018 (B)	2019 (C)		2021		
					(E)	(F)	(E) - (F)
DATAPREV	549.302.957	542.202.582	574.800.106	423.923.617	861.717.337	326.550.983	535.166.354
FUNCIONAMENTO DAS UNIDADES	838.073.956	945.956.110	901.340.292	592.040.268	736.000.000	550.000.000	186.000.000
REFORMAS DAS UNIDADES	12.499.511	12.708.130	15.482.863	7.370.555	21.349.017	4.249.017	17.100.000
INSTALAÇÃO DE UNIDADES	16.940.641	1.106.171	438.654	792.496	200.000	200.000	0
CAPACITAÇÃO	8.096.540	9.949.957	6.491.052	4.519.739	12.900.000	5.900.000	7.000.000
REC.DO DIREITO/PERÍCIA MÉDICA/REAB.PROFIS.	45.814.211	43.437.670	41.462.295	44.111.097	26.940.000	19.100.000	7.840.000
CANAL 135	144.155.507	125.307.481	138.541.683	85.642.403	180.000.000	100.000.000	80.000.000
ADMINISTRAÇÃO DA UNIDADE / ECT CARTAS SEGURADOS	94.828.143	93.409.017	107.783.228	131.629.814	94.200.000	47.685.000	46.515.000
e-Social	0	32.582.179	29.057.335	0	0	0	0
DEMAIS (SIRC, Auditoria, Gestão da Melhoria, Gestão da Informação, Desimobilização e Defesa Judicial)	41.558.055	43.228.933	43.223.634	25.382.031	26.100.867	22.626.850	3.474.017
TOTAL INSS	1.751.269.521	1.849.888.229	1.858.621.142	1.315.412.020	1.959.407.221	1.076.311.850	883.095.371

PRINCIPAIS DESPESAS DO INSS



Detalhamento INSS



DATAPREV 2021

